

# X-STAR CHANNEL 3S II

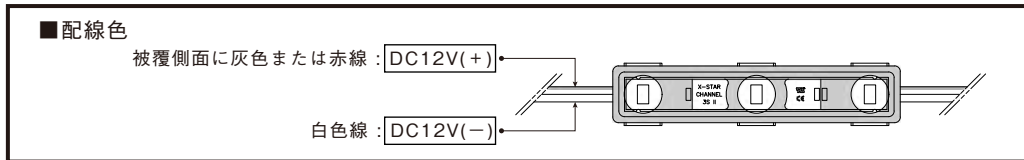
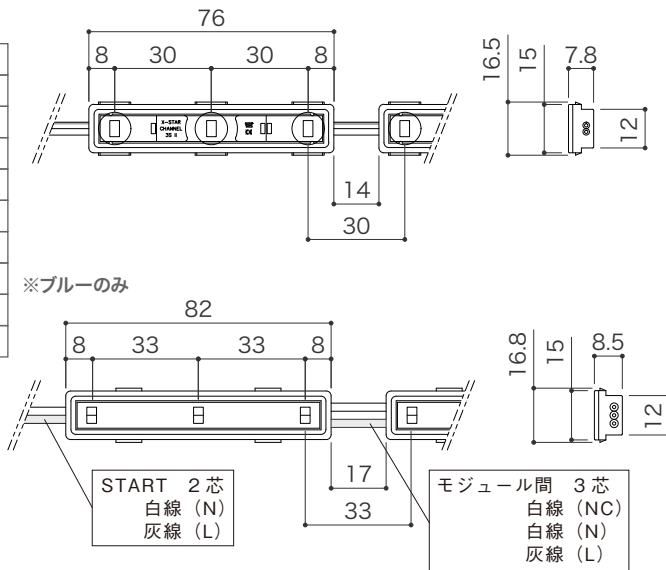
エックススターチャンネル3S2

このたびは弊社商品をお買い上げ頂きましてありがとうございます。ご使用になられる前に必ず本説明書をお読みの上、正しくお使いください。

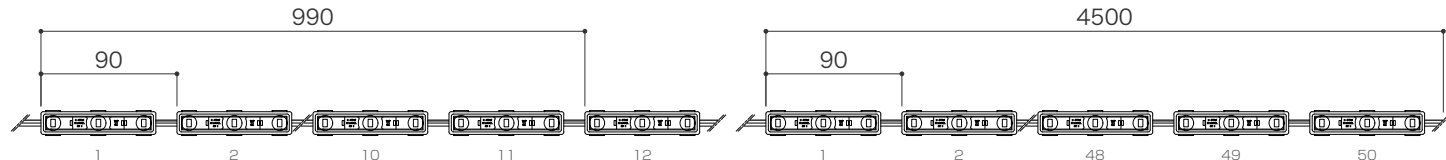
## 商品図及び仕様

型番	XC03-2-14-27	XC03-2-14-50	XC03-2-14-R	XC03-2-17-B
LEDカラー	2,700K	5,000K	レッド	ブルー
定格電圧	DC12V			
消費電力	0.72W/モジュール			
重量	9g/モジュール			
照射角度	120°			
最大接続数	50モジュール			
カットレング	1モジュール毎			
使用環境	-20°C~50°C (IP66)			
備考	50モジュール/セット			

保証期間	出荷日より2年間
------	----------



■ 1mあたりのモジュール数 11モジュール (7.92W / 11モジュール) ■ 50モジュールの全長 4,500mm (36W / 50モジュール)



## ご使用前に必ずお読みください

### 安全にお使いいただくために

- 電源は必ずDC12Vスイッチング電源をご使用ください。
- 本灯具を改造、分解するなど無理な方法でのご使用はしないでください。
- 本灯具に異常が発生したらすぐに電源を切り、販売店、工務店にご相談ください。
- 水中での使用はしないでください。
- 本灯具を布や紙などで覆ったりしないでください。
- また、カーテンや揮発物など燃えやすい物の付近には設置しないでください。
- 結線箇所、末端、カットした部分は別途自己融着テープ、ビニールテープ、シリコン等を使用して絶縁、防水処理をしてください。
- ご使用されるスイッチング電源の容量をご確認の上、ご使用ください。
- スイッチング電源は使用する環境で、負荷率が変わることがございますのでご注意ください。
- 本灯具に通電したまま切断、結線などはしないでください。
- 結線する際は、極性を合わせてください。
- メンテナンスが可能な場所に設置してください。
- 屋外では配線が露出する設置はしないでください。

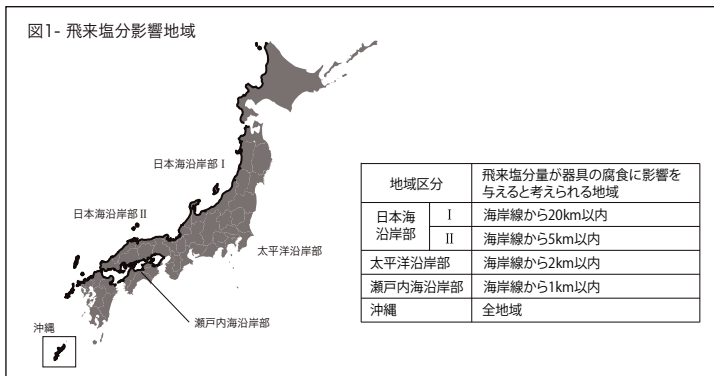
### 本灯具は以下のような環境では使用しないでください

- ・常時、振動や衝撃がある場所。
- ・海水がかかる場所。
- ・不安定な場所。
- ・腐食性のガスが発生する場所。
- ・湿度の高い場所。
- ・有機溶剤がかかる場所。
- ・屋外に設置した際に本灯具の配線部分が露出する場所。
- ・密閉空間や周囲温度が高い場所。

### ご使用になる前の注意点

- ・ご使用になる前には、必ず点灯確認を行ってください。
- ・最大接続数を超える場合は、系統分けをして配線してください。
- ・24時間連続使用など、1日20時間以上の長時間使用の場合は保証期間を半分とします。
- ・工事完了前に、灯具との結線箇所等にてテスターで電圧の再確認を行ってください。
- ・船上、海上、飛来塩分影響地域(図1参照)でのご使用は保証の対象外となります。
- ・塩害を予想する設置箇所でのご使用方法は別途お問い合わせください。

図1- 飛来塩分影響地域

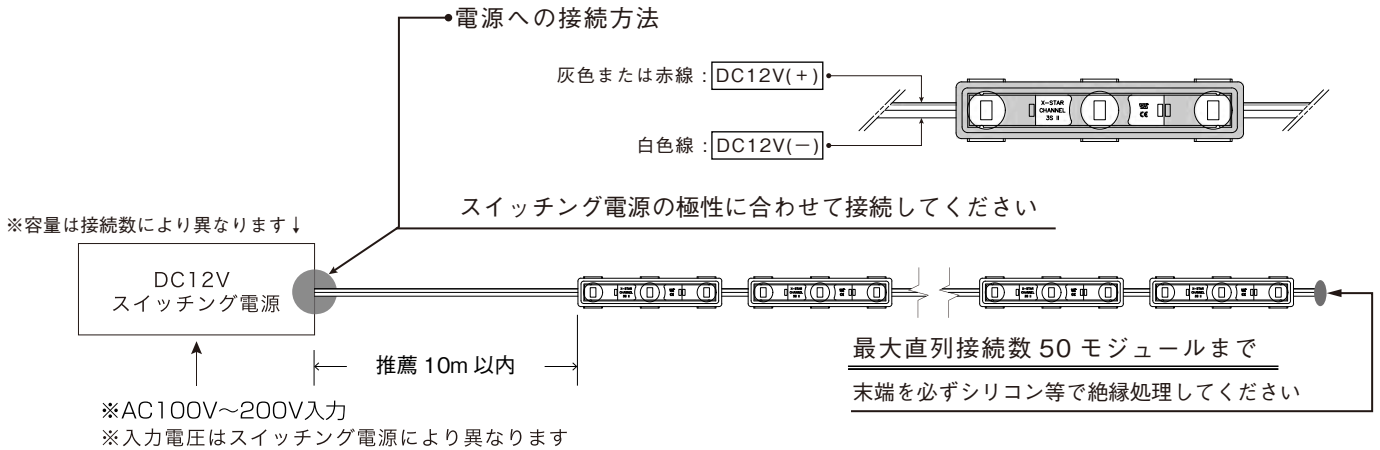


株式会社エフェクトメイジ

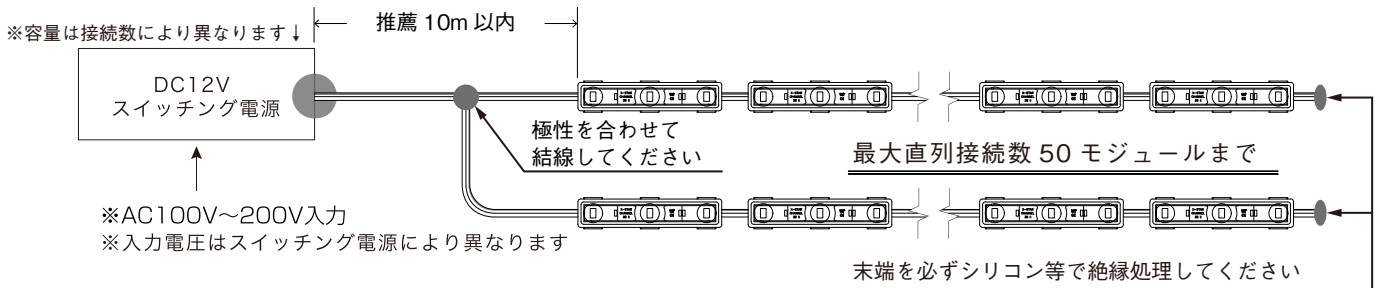
〒457-0863 愛知県名古屋市長区豊 2-35-19  
TEL 052-694-1313 FAX 052-694-0013

# 接続例

## ■ 接続数 50 モジュール以内の場合



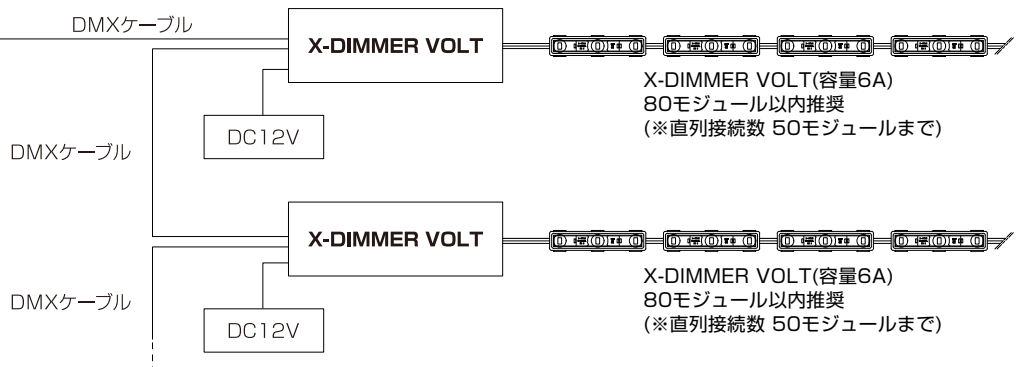
## ■ 接続数 51 モジュール以上の場合



## ■ 調光接続例 (DMX コントローラー制御する場合)

### DMX コントローラー

- X-CONTROL-1
- ART-8D
- PR512



※X-DIMMER VOLT, DMXコントローラー取り扱い詳細は各商品の説明書をご参照ください。

## 商品保証書

弊社商品をお買い上げありがとうございます。

本保証書は、本書に明示した保証期間、取扱説明書に明示されている条件のもとにおいて無料交換をお約束するものです。

以下の項目に該当する場合は保証対象外となります。

※取扱説明書の注意事項に反する使用をした場合。

※天災、人災による故障の場合。

※取付業者による破損の場合。

交換の際には本書に記載されている出荷日を確認いたしますので大切に保管ください。

現場調査費、現場修理費工事費等の二次的派生費用につきましては、いかなる場合におきましても保証をいたしかねます。

商品名	型番	数量／単位
X-STAR CHANNEL 3S-II 2700K	XC03-2-14-27	/ set (50モジュール)
X-STAR CHANNEL 3S-II 5000K	XC03-2-14-50	/ set (50モジュール)
X-STAR CHANNEL 3S-II レッド	XC03-2-14-R	/ set (50モジュール)
X-STAR CHANNEL 3S-II ブルー	XC03-2-17-B	/ set (50モジュール)

出荷日	
出荷管理 No.	
保証期間	出荷日より 2年間

販売元



株式会社エフェクトメイジ

〒457-0863 愛知県名古屋南区豊 2-35-19  
TEL 052-694-1313 FAX 052-694-0013